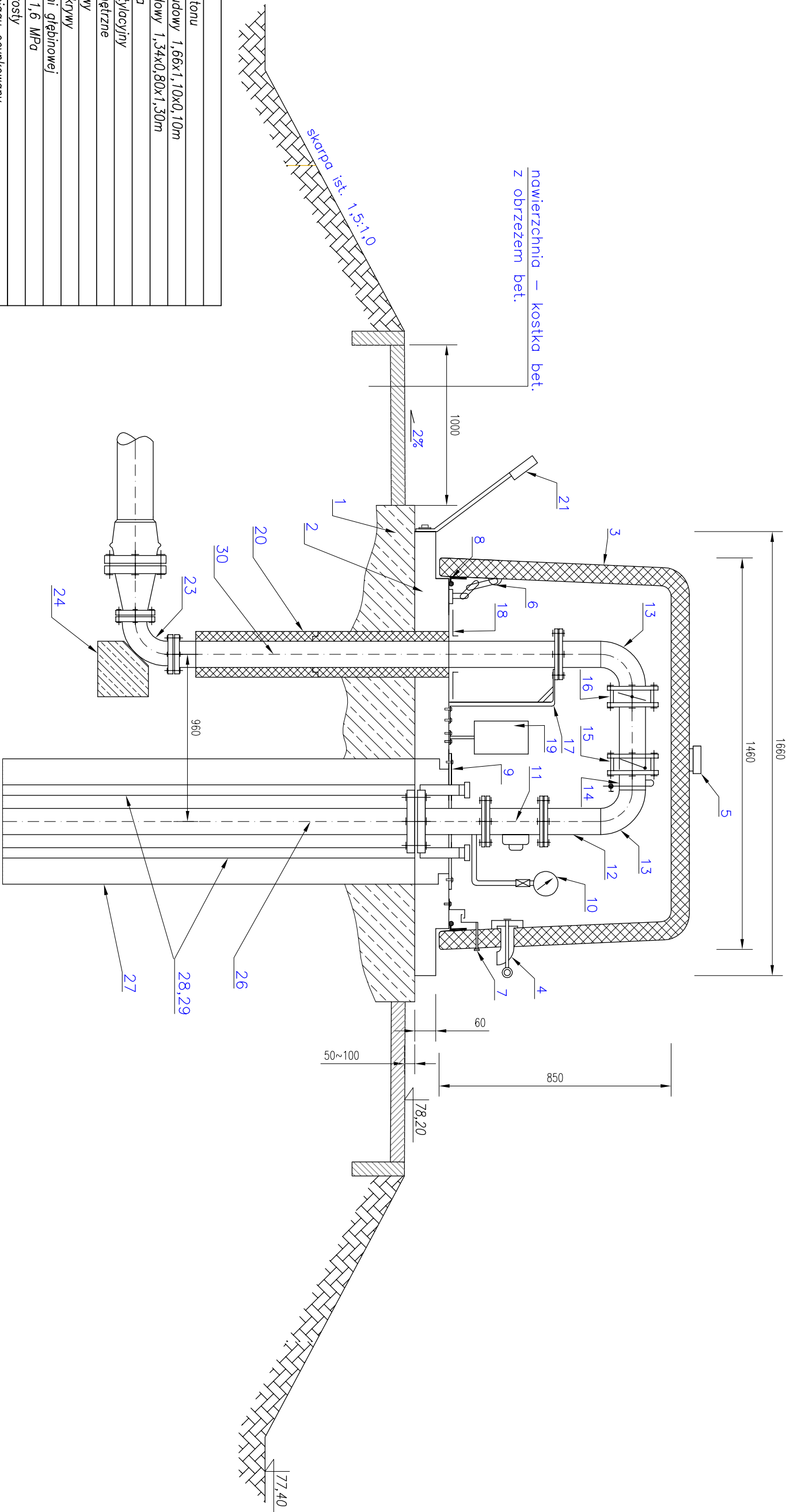



Schemat obudowy studni typu "LANGE"

dla rurociągu i armatury o średnicy DN 80



Lp.	Element:
1.	Podłoże z betonu
2.	Podstawa obudowy 1,66x1,10x0,10m
3.	Pokrywa obudowy 1,34x0,80x1,30m
4.	Wlot powietrza
5.	Kominiek wentylacyjny
6.	Zawiasy wewnętrzne
7.	Zamek pokrywy
8.	Uszczelka pokrywy
9.	Głowica studni głębinowej
10.	Manometr 0–1,6 MPa
11.	Wodomierz prosty
12.	Odcinek rurociągu ocynkowany
13.	Kolano hamburskie ocynkowane
14.	Odcinek rurociągu ocynkowany z zaworem czerpalnym
15.	Przepustnica zwrotna bezkolnierzowa
16.	Przepustnica zaporowa bezkolnierzowa
17.	Wspornik kotwiczny
18.	Ostona otworu w podstawie obudowy
19.	Skrzynka elektryczna hermetyczna z tworzywa sztucznego
20.	Ocieplenie rury wodociągowej tynpinowe z pianki poliuretanowej
21.	Wspornik pokrywy
23.	Kolano żeliwne dwukolnierzowe ze stopką
24.	Bloczek oporowy
26.	Rura tłoczna pompy głębinowej
27.	Rura osłonowa studni
28.	Rura Ø32 do pomiaru gwizdawką poziomą wody w studni
29.	Rura Ø32 do ewentualnego wprowadzenia "Ciuwo"
30.	Podcięcie rury wodociągowej

<div><div><div>PRACOWNIA INWESTYCYJNO–PROJEKTOWA "INEKO" Jerzy Kujawski 14–200 ILAWA, ul.Ostródzka 53, tel/fax(0–89)648–71–51 http://www.ineko.pl, e–mail: biuro@ineko.pl</div></div></div>				NR RYSUNKU	
OBIEKT: STACJA UZDATNIANIA WODY				9	
ADRES: Skrzynki, gmina Baruchowo, pow. Włocławek					
INWESTOR: Gmina Baruchowo, Baruchowo 54, 87–821 Baruchowo					
TEMAT: Schemat obudowy studni typu "LANGE"					
PROJEKTOWAŁ	OPRACOWAŁ	KREŚLIŁ	SPRAWDZIŁ	PODZIAŁKA	
inż. Jerzy Kujawski	inż. Wojciech Panek	inż. Wojciech Panek	mgr inż. Ołaf Kujawski	–	
nr upr. 200/02/OŁ. 74/92/OŁ. 79/92/OŁ.	--	--	WAM/0001/PWOS/09	DATA	
				wrzesień 2014r.	