

ROZBUDOWA I PRZEBUDOWA OCZYSZCZALNI ŚCIEKÓW
W MIEJSCOWOŚCI BARUCHOWO
PROJEKT ZAGOSPODAROWANIA TERENU

SKALA 1:200

**Starostwo Powiatowe
w Włocławku**

OZNACZENIA:

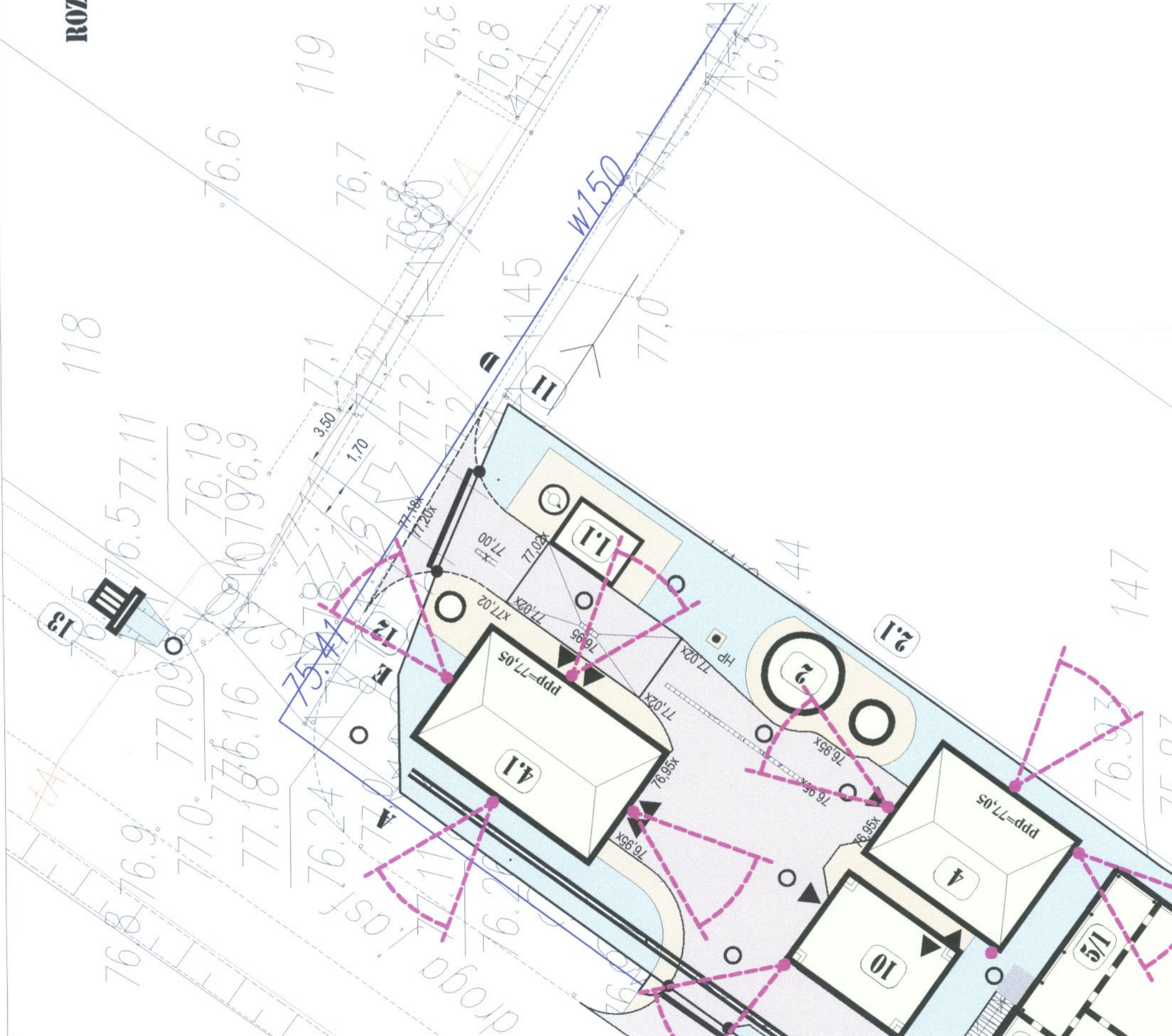
- OBIEKTY PROJEKTOWANE
- OBIEKTY ISTNIEJĄCE PRZEZNACZONE DO DEMONTAŻU
- PROJEKTOWANA DROGA
- PROJEKTOWANE CHODNIKI
- PROJEKTOWANE TRAWNIKI

PROJEKTOWANE CZUJKI PIR



LEGENDA :

- 1 - PUNKT ZLEWNY - PLYTA NAJAZDOWA
- 1.1 - AUTOMATYCZNA STACJA ZLEWNA ŚCIEKÓW DOWOŻONYCH
- 2 - ZBIORNIK UŚREDNIAJĄCY ŚCIEKI, PRZEPOMPOWNIĄ GŁÓWNA
- 2.1 - KOMORA ZASUW
- 3 - STUDNIA ROZPRĘŻNA
- 4 - BUDYNEK TECHNICZNY
- 4.1 - BUDYNEK SOCJALNY
- 5 - REAKTOR SEKWENCYJNY SBR
 - 5/1 - KOMORA BUFOROWA
 - 5/2 - KOMORA BIOLOGICZNA
 - 5/3 - KOMORA BIOLOGICZNA
 - 5/4 - ZBIORNIK OSADU
- 6 - STACJA FILTRACJI
- 7 - WEZŁ Dmuchaw
- 7.1 - STACJA PIX-U
- 8 - AUTOMAT DO POBORU PRÓB
- 9 - POMIAR PRZEPŁYWU ŚCIEKÓW OCZYSZCZONYCH
- 10 - SKŁADOWISKO OSADÓW ODWODNIONYCH I PO HIGIENIZACJI WAPNEM
- 11 - STUDNIA WODOMIERNICZOWA
- 12 - SEPARATOR OLEJÓW
- 13 - WYLOT ŚCIEKÓW OCZYSZCZONYCH



Inwestor :

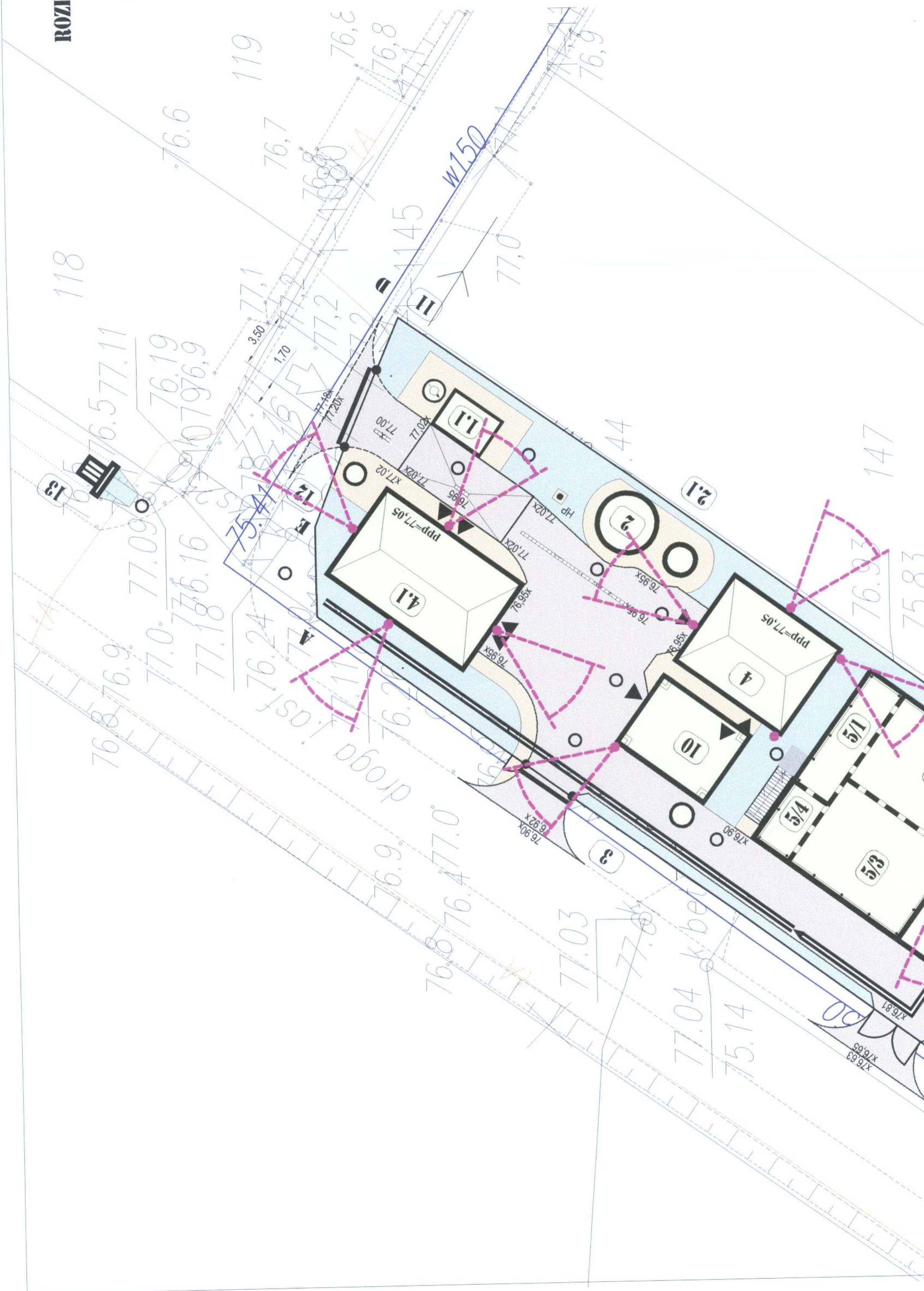
GMINA BARUCHOWO

Jednostka Projektowa:

PRACOWNIA INŻYNIERII

ROZBUD

PRO








PROJEKTOWANE TRAWNIKI

PROJEKTOWANE CZUJKI PIR



- 1 - PUNKT ZLEWNY - PLYTA NAJAZDOWA
- 1.1 - AUTOMATYCZNA STACJA ZLEWNA ŚCIEKÓW DOWOŻONYCH
- 2 - ZBIORNIK UŚREDNIAJĄCY ŚCIEKI, PRZEPOMPOWNIA GŁÓWNA
- 2.1 - KOMORA ZASUW
- 3 - STUDNIA ROZPRĘŻNA
- 4 - BUDYNEK TECHNICZNY
- 4.1 - BUDYNEK SOCJALNY
- 5 - REAKTOR SEKWENCYJNY SBR
- 5/1 - KOMORA BUFOROWA
- 5/2 - KOMORA BIOLOGICZNA
- 5/3 - KOMORA BIOLOGICZNA
- 5/4 - ZBIORNIK OSADU
- 6 - STACJA FILTRACJI
- 7 - WĘZEL DMUCHAW
- 7.1 - STACJA PIX-U
- 8 - AUTOMAT DO POBORU PRÓB
- 9 - POMIAR PRZEPŁYWU ŚCIEKÓW OCZYSZCZONYCH
- 10 - SKŁADOWISKO OSADÓW ODWODNIONYCH I PO HIGIENIZACJI WAPNEM
- 11 - STUDNIA WODOMIERZOWA
- 12 - SEPARATOR OLEJÓW
- 13 - WYLOT ŚCIEKÓW OCZYSZCZONYCH

<p>Inwestor :</p> <p>GMINA BARUCHOWO</p> <p>Baruchowo 54 87-821 Baruchowo</p>	<p>Jednostka Projektowa:</p> <p>PRACOWNIA INŻYNIERII OCHRONY ŚRODOWISKA</p> <p>ul. Bratkowa 33 85-361 Bydgoszcz</p>
<p>Zadanie:</p> <p>PRZEBUDOWA I ROZBUDOWA OCZYSZCZALNI ŚCIEKÓW W BARUCHOWIE</p>	<p>Stadium:</p> <p>PROJEKT BUDOWLANO - WTKONAWCZY</p> <p>Bransz:</p> <p>INST. PRZECIWWŁAMANIOWE</p>
<p>Rysunek:</p> <p>PROJEKT ZAGOSPODAROWANIA TERENU</p>	<p>Główny projektant: Projektant technologii: dr inż.  Kazimierz Stefanowski</p> <p>Projektant: inż.  Marcin Cymbaluk</p> <p>Opracowała: mgr inż.  Magdalena Kwieciszewska</p> <p>Skala:</p> <p>1 : 200</p> <p>Data:</p> <p>19.12.2011r.</p>

AutocAD LT 2000!

1611-

