

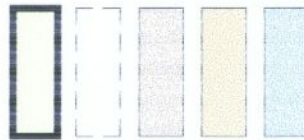
ROZBUDOWA I PRZEBUDOWA OCZYSZCZALNI ŚCIEKÓW W MIEJSCOWOŚCI BARUCHOWO

PROJEKT ZAGOSPODAROWANIA TERENU

- PLANŠA PODSTAWOWA
- PLANŠA WYMIAROWANIA

SKALA 1:200

OZNACZENIA:



- OBIEKTY PROJEKTOWANE
- OBIEKTY ISTNIEJĄCE PRZEZNACZONE DO DEMONTAŻU
- PROJEKTOWANA DROGA
- PROJEKTOWANE CHODNIKI
- PROJEKTOWANE TRAWNIKI

Starostwo Powiatowe
we Włodawce

Uzgodniono bez uwag
W 03.01.2012

inż. Stanisław Szadłowski
URZĄD GMINY
87-821 BARUCHOWO
tel./fax 54 2845 848
NIP: 888-164441-45

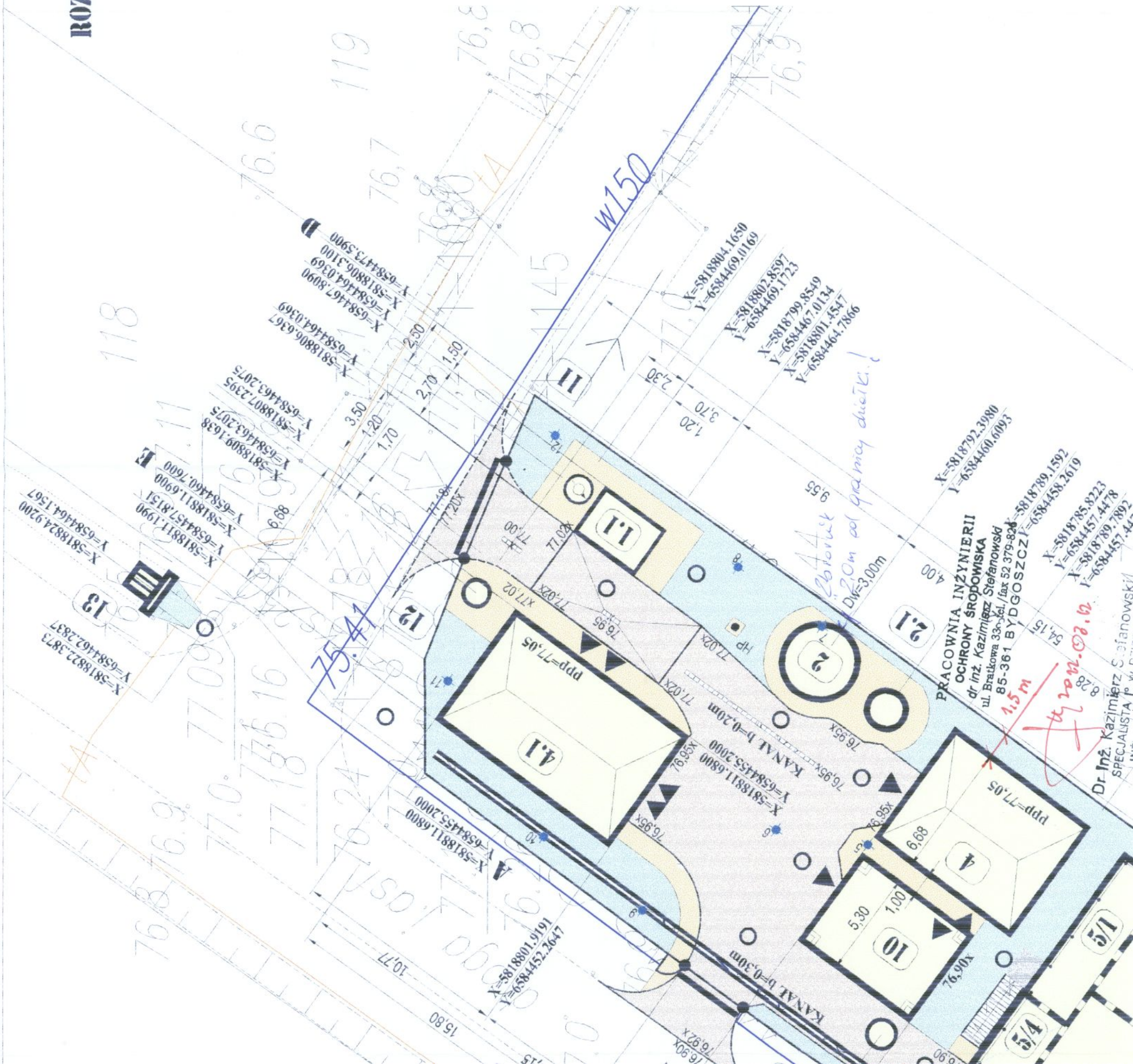
LEGENDA:

- 1 - PUNKT ZLEWNY - PLYTA NAJAZDOWA
- 1.1 - AUTOMATYCZNA STACJA ZLEWNA ŚCIEKÓW DOWOŻONYCH
- 2 - ZBIORNIK UŚREDNIAJĄCY ŚCIEKI, PRZEPOMPOWIA GŁÓWNA
- 2.1 - KOMORA ZASUW
- 3 - STUDNIA ROZPRĘŻNA
- 4 - BUDYNEK TECHNICZNY
- 4.1 - BUDYNEK SOCJALNY
- 5 - REAKTOR SEKWENCYJNY SBR
- 5/1 - KOMORA BUFOROWA
- 5/2 - KOMORA BIOLOGICZNA
- 5/3 - KOMORA BIOLOGICZNA
- 5/4 - ZBIORNIK OSADU
- 6 - STACJA FILTRACJI
- 7 - WEZŁ Dmuchaw
- 7.1 - STACJA PIX-U
- 8 - AUTOMAT DO POBORU PRÓB
- 9 - POMIAR PRZEPŁYWU ŚCIEKÓW OCZYSZCZONYCH
- 10 - SKŁADOWISKO OSADÓW ODWODNIONYCH I PO HIGIENIZACJI WAPNEM

GINNA SPÓŁKA
WODNA
BARUCHOWO
87-821 BARUCHOWO

uzgodniono bez uwag

inż. Stanisław Szadłowski
URZĄD GMINY
87-821 BARUCHOWO
tel./fax 54 2845 848
NIP: 888-164441-45



STARS TWO POWERS
we Wroclaw!
ul. Cyfanka 28
37 400 W F O C E A W E K
tel. 54 2 404 600 fax 54 240 461



Architectural site plan of a wastewater treatment plant. The plan shows various treatment units numbered 1 through 13, including aeration tanks (5/1, 5/2, 5/3, 5/4), settling tanks (6, 7, 8, 9, 10), and other specialized units. It includes detailed dimensions, elevation points (e.g., 76.95, 77.05), and coordinate data (X, Y). A legend on the right lists the units: 1 - PUNKT ZLEWNY - PLYTA N, 1.1 - AUTOMATYCZNA STACJA, 2 - ZBIORNIK UŚREDNIAJĄCY, 2.1 - KOMORA ZASUW, 3 - STUDNIA ROZPRĘŻNA, 4 - BUDYNEK TECHNICZNY, 4.1 - BUDYNEK SOCJALNY, 5 - REAKTOR SEKWENCYJNY, 6 - STACJA FILTRACJI + 9.PON, 7 - WEZŁ Dmuchaw + 7.1 ST, 10 - SKŁADOWISKO OSADÓW C, 11 - STUDNIA WODOMIERZOW, 12 - SEPARATOR OLEJÓW, 13 - WYLOT SCIEKÓW OCZYSZCZ.

Architectural site plan of a wastewater treatment plant. The plan shows several rectangular aeration tanks labeled 10, 11, 12, 13, 14, 15, and 16. Between tanks 10 and 11 is a circular clarifier. A central rectangular building is labeled "PRACOWNIA INŻYNIERII OCHRONY ŚRODOWISKA" with contact information for Dr. Inż. Kazimierz Stefanowski. To the right is another building labeled "Dr. Inż. Kazimierz Stefanowski SPECJALISTA I w DZIEDZINIE INŻYNIERII SANITARNEJ". A red line indicates a 1.5m distance. Handwritten notes in blue ink include "26.02.02.12" and "20m od granicy działki". Various coordinate points (X, Y) are marked around the perimeter. Dimensions like "KANAL b=0.20m" and "KANAL b=0.30m" are shown. The plan is oriented with North at the top.

$X = 5818802.8597$
 $Y = 6584469.1557$
 $X = 5818802.8597$
 $Y = 6584469.1557$

$X = 5818801.4549$
 $Y = 6584464.7123$

8549
467.01
81880
659
C-659

0134
01.4547
04464.70

may district / 866

0792.306
24460

00.0093

Andrzej Ślusarek, Nr upr. 331/96 / 13 / 2012
BYDGOSZCZ, dn. 19.07.2012

Zgodność projektu z wymaganiami ochrony przeciwpożarowej stwierdzam

bez uwag

Zuwagami:

10/1

MINA BARUCHOWO

Baruchow 54
7-821 Baruchow

NEEDS OF THE FUTURE

1. The first step in the process is to identify the problem or issue that needs to be addressed. This involves gathering information and understanding the context of the problem.

ANSZA PODSTAWOWA, PLANSZA WYMIAR

z Sierafimowicz
Piotr Lechnowicz

9

rozwiązania architektonicznych wszystkich
chłedów budowlanych.
Kontakt - biuro marek chłedów budowlanych

RZECZOZNAWCA DO SPRAW ZABEZPIECZEŃ
PRZECIWPÓŻAROWYCH
Andrzej Siusarek, Nr upr. 331/96 / 13.10.12
BYDGOSZCZ, dn. 13.09.2012
Zgodność projektu z Wytycznymi ochrony
przeciwpożarowej istniejącym
bez uwag
z. Łusagani

Zadanie:	PRZEBUDOWA I ROZBUDOWA OCZYSZCZALNI ŚCIEKÓW W BARUCHOWIE
Stadium:	<p>Branta:</p> <p>PROJEKT BUDOWLANO - WYKONAWCZY</p> <p>PROJ. ZAG.TERENU</p>

[illegible]