

KOPIA MAPY EWIDENCYJNEJ

Skala 1:2000

Jednostka ewidencyjna : 04.1802_2 Baruchowo
 Obręb ewidencyjny : 0001 Baruchowo
 Numer działki ewid. : 154/1, 155/4
 Identyfikator zgłoszenia : GGN.6642.319.2016

Układ współrzędnych: 2000 strefa 6

Godło mapy:

↑ X = 5817959.42

→ Y = 6584120.54 > współrzędne lewego dolnego narożnika ramki

Poświadczam się zgodność niniejszej kopii z treścią materiału państwowego zasobu geodezyjnego i kartograficznego

Organ prowadzący państwowy zasób geodezyjny i kartograficzny

STAROSTA WŁOCŁAWSKI

Nazwa materiału zasobu

Identyfikator ewidencyjny materiału zasobu

GGN.6642.319.2016

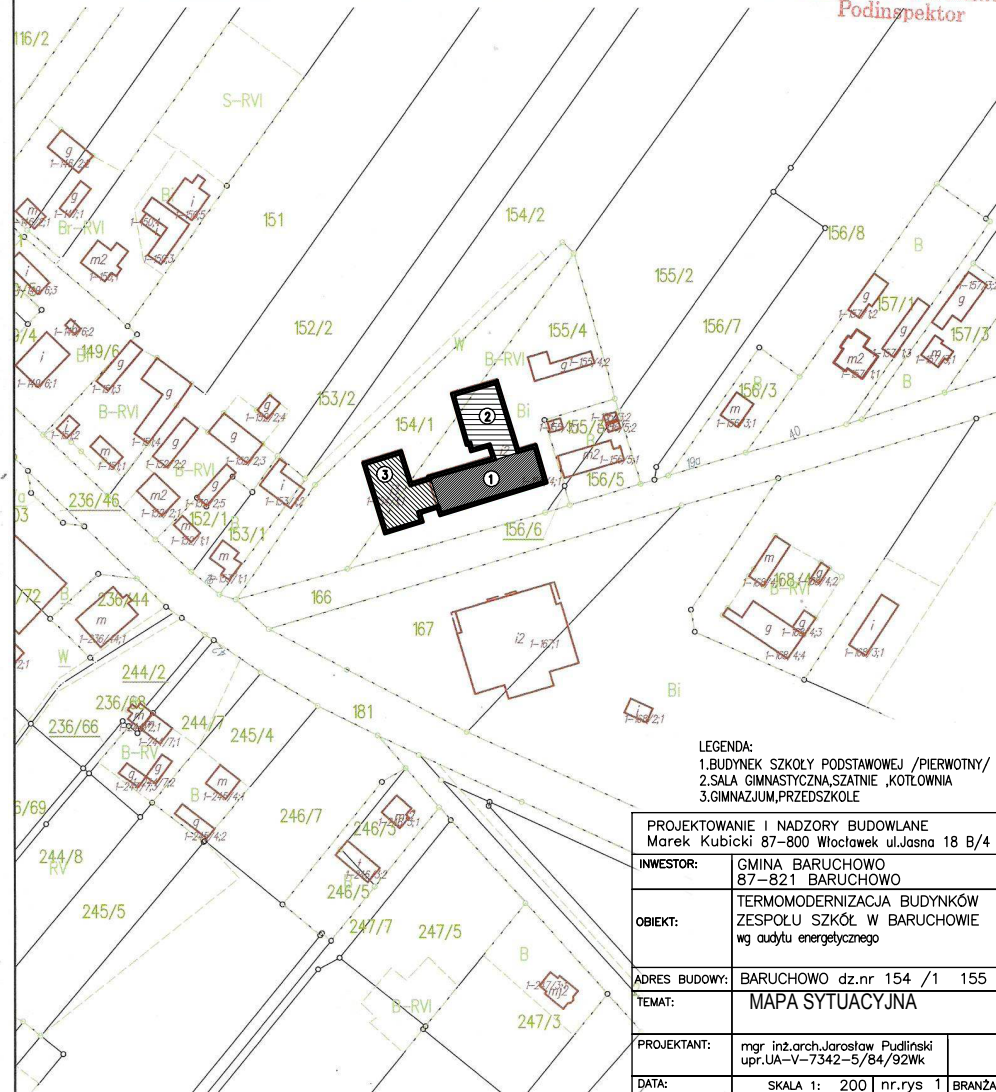
Data wykonania kopii

3.02.2016

Imię, nazwisko i podpis osoby reprezentującej organ

Z up. Starosta
 Bożena Skowrońska

Podinspektor



LEGENDA:

1. BUDYNEK SZKOŁY PODSTAWOWEJ /PIERWOTNY/
2. SALA GIMNASTYCZNA, SZATNIE, KOTŁOWNIA
3. GIMNAZJUM, PRZEDSZKOLE

PROJEKTOWANIE I NADZORY BUDOWLANE

Marek Kubicki 87-800 Włocławek ul. Jasna 18 B/4

INWESTOR:

GMINA BARUCHOWO
 87-821 BARUCHOWO

OBIEKT:

TERMOMODERNIZACJA BUDYNKÓW
 ZESPOŁU SZKÓŁ W BARUCHOWIE
 wg audytu energetycznego

ADRES BUDOWY:

BARUCHOWO dz.nr 154 /1 155 /4

TEMAT:

MAPA SYTUACYJNA

PROJEKTANT:

mgr inż. arch. Jarosław Pudłński
 upr. UA-V-7342-5/84/92Wk

DATA:

MARZEC 2016

SKALA 1: 200

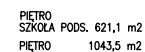
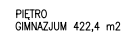
nr. rys 1

str. 18

BRANŻA:

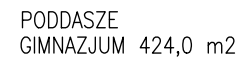
ARCH





 RZUT PIĘTRA 1

PROJEKTOWANIE I NADZORY BUDOWLANE Marek Kubicki 87-800 Włoszakowice ul.Żana 18 B/4			
INWESTOR:	GMINA BARUCHOWO 87-821 BARUCHOWO		
OBIEKT:	TERMO-MODERNIZACJA BUDYNKÓW ZESPOŁU SZKÓŁ W BARUCHOWIE wg układu energimexego		
ADRES BUDOWY:	BARUCHOWO dz.nr 154 /1 155 /-		
TEMAT:	RZUT PIĘTRA 1		
PROJEKTANT:	mgr inż. Jarosław Jurek upr.JAW-w-7342-5/84/92Wz		
DATY WYDANIA 2016	SKALA 1: 100	nr.rys. 3	str. 20
			BRANŻA ARCH.



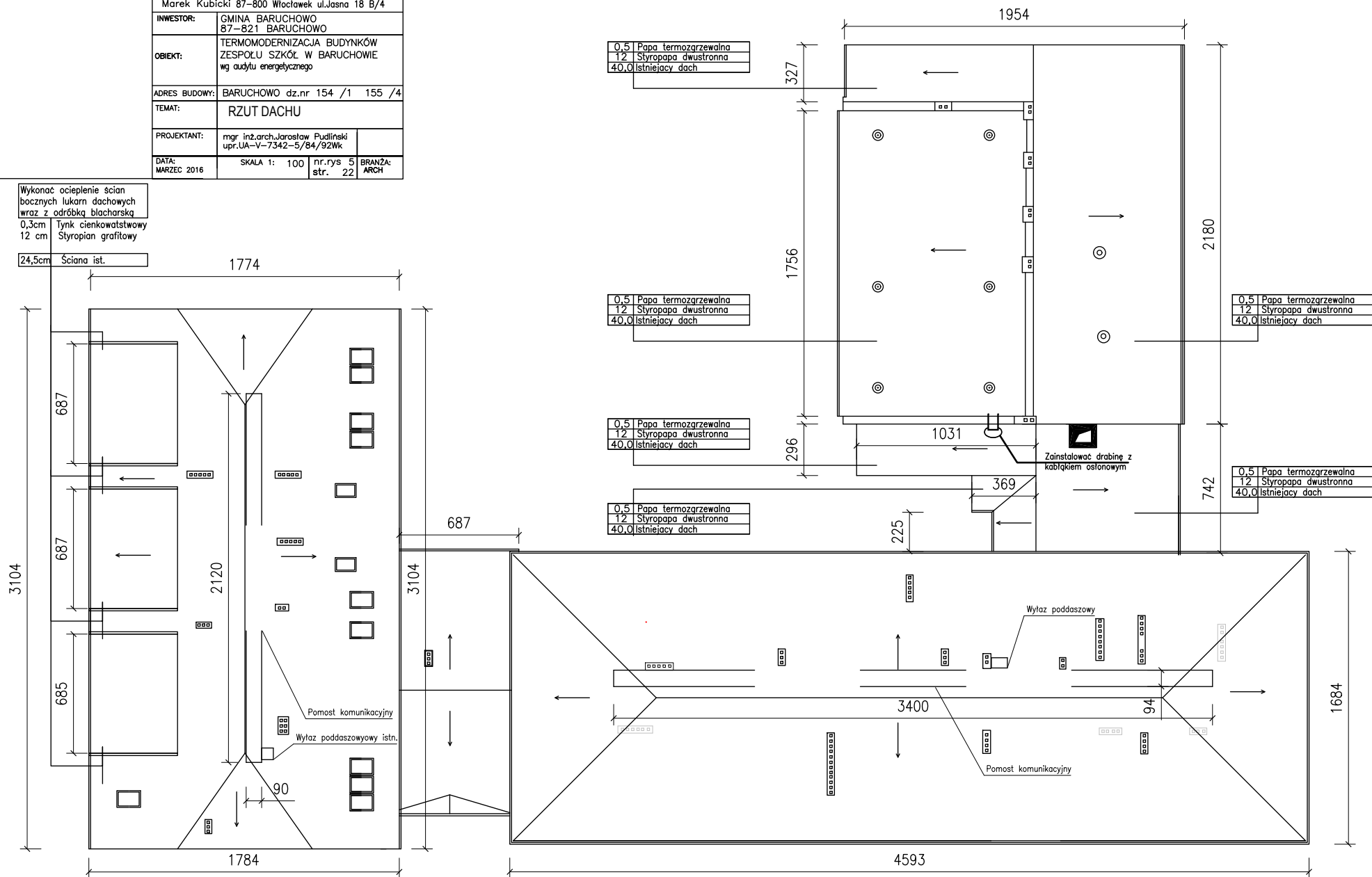
RZUT PIĘTRA 2 -poddaszowe

PROJEKTOWANIE I NADZORY BUDOWLANE Marek Kubicki 80-000 Wrocław ul.Jasna 18 B/4			
INWESTOR:	GMINA BARUCHOWO 87-821 BARUCHOWO		
OBIEKT:	TERMO-MODERNIZACJA BUDYNKÓW ZESPÓŁU SZKÓŁ W BARUCHOWIE wg audytu energetycznego		
ADRES BUDOWY:	BARUCHOWO dz.nr 154 /1 155 /4		
TEMAT:	RZUT PIĘTRA 2		
PROJEKTANT:	mgr inż.arch.Jarosław Pudłinski upr.UA-V-7342-5/84/92Wk		
DATA: MARZEC 2016	SKALA 1: 100	nr.rys. str. 21	BRANŻA: ARCH.

PROJEKTOWANIE I NADZORY BUDOWLANE Marek Kubicki 87-800 Włocławek ul.Jasna 18 B/4			
INWESTOR:	GMINA BARUCHOWO 87-821 BARUCHOWO		
OBIEKT:	TERMOMODERNIZACJA BUDYNKÓW ZESPOŁU SZKÓŁ W BARUCHOWIE wg audytu energetycznego		
ADRES BUDOWY:	BARUCHOWO dz.nr 154 /1 155 /4		
TEMAT:	RZUT DACHU		
PROJEKTANT:	mgr inż.arch.Jarosław Pudłński upr.UA-V-7342-5/84/92Wk		
DATA: MARZEC 2016	SKALA 1: 100	nr.rys 5 str. 22	BRANŻA: ARCH

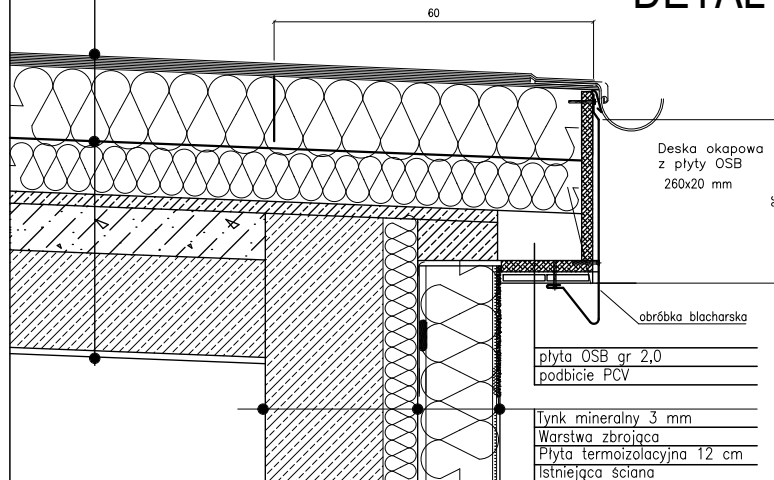
Wykonać ocieplenie ścian
bocznych lukarn dachowych
wraz z odróbką blacharską
0,3cm Tynk cienkowatstwowy
12 cm Styropian grafitowy

24,5cm Ściana ist.

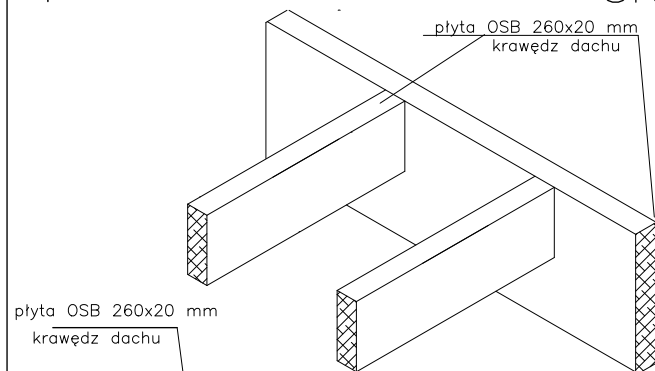


0,5	papa termozgrzewalna
12	styropapa dwustronna
40,0	istniejący dach

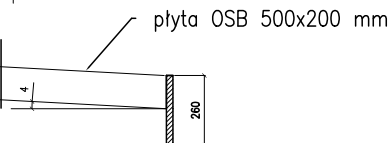
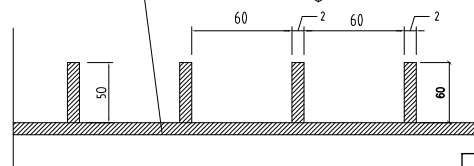
DETAL A



SKALA 1:25



płyta OSB 260x20 mm
krawędź dachu



DET - C

PROJEKTOWANIE I NADZORY BUDOWLANE Marek Kubicki 87-800 Włocławek ul.Jasna 18 B/4			
INWESTOR:	GMINA BARUCHOWO 87-821 BARUCHOWO		
OBIEKT:	TERMOMODERNIZACJA BUDYNKÓW ZESPOŁU SZKÓŁ W BARUCHOWIE wg audytu energetycznego		
ADRES BUDOWY:	BARUCHOWO dz.nr 154 /1 155 /4		
TEMAT:	DETAL OCIEPLENIA		
PROJEKTANT:	mgr inż.arch.Jarosław Pudliński upr.UA-V-7342-5/84/92Wk		
DATA: MARZEC 2016	SKALA 1: 10	nr.rys 14 str. 31	BRANŻA: ARCH

Tynk mineralny 3 mm
Warstwa zbrojąca
Płyta termoizolacyjna 12 cm

Płyta termoizolacyjna 5 cm
Narożnik z siatki

DET -C

DET -D

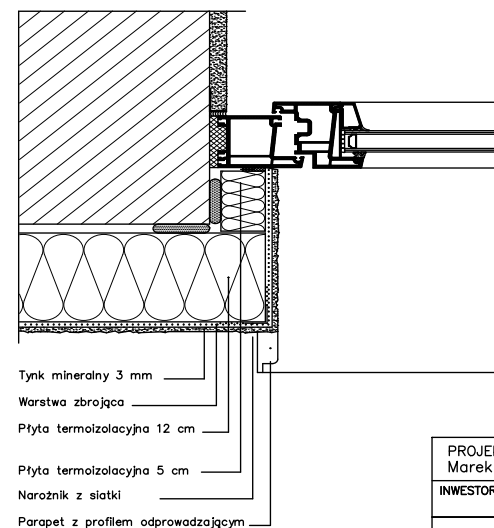
Taśma uszczelniająca
Tynk mineralny 3 mm
Warstwa zbrojąca
Płyta termoizolacyjna 12 cm

PROJEKTOWANIE I NADZORY BUDOWLANE Marek Kubicki 87-800 Włocławek ul.Jasna 18 B/4			
INWESTOR:	GMINA BARUCHOWO 87-821 BARUCHOWO		
OBIEKT:	TERMOMODERNIZACJA BUDYNKÓW ZESPOŁU SZKÓŁ W BARUCHOWIE wg audytu energetycznego		
ADRES BUDOWY:	BARUCHOWO dz.nr 154 /1 155 /4		
TEMAT:	DETAL OCIEPLENIA		
PROJEKTANT:	mgr inż.arch.Jarosław Pudliński upr.UA-V-7342-5/84/92Wk		
DATA: MARZEC 2016	SKALA 1: 10	nr.rys 17 str. 34	BRANŻA: ARCH

DET -E

Cienkowarstwowy tynk strukturalny
Warstwa gruntująca
Płyta styropianowa 12 cm
Kanał odprowadzający wilgoć
Docieplana ściana budynku

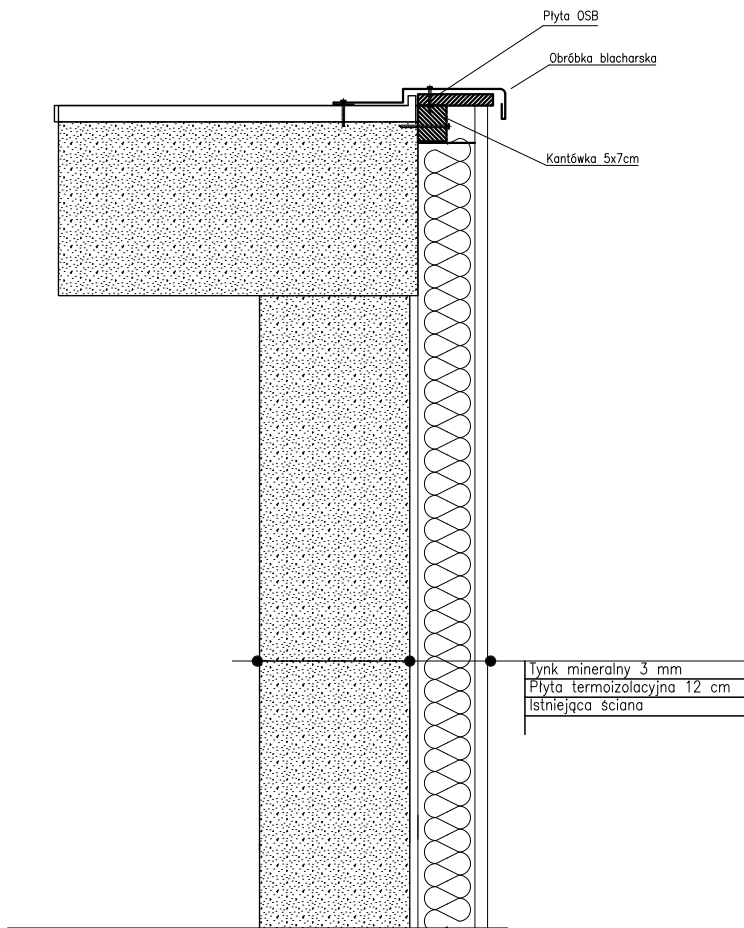
Listwa narożna z tworzywa z siatką,



Tynk mineralny 3 mm
Warstwa zbrojąca
Płyta termoizolacyjna 12 cm
Płyta termoizolacyjna 5 cm
Narożnik z siatki
Parapet z profilem odprowadzającym

DET -F

PROJEKTOWANIE I NADZORY BUDOWLANE Marek Kubicki 87-800 Włocławek ul.Jasna 18 B/4			
INWESTOR:	GMINA BARUCHOWO 87-821 BARUCHOWO		
OBIEKT:	TERMOMODERNIZACJA BUDYNKÓW ZESPOŁU SZKÓŁ W BARUCHOWIE wg audytu energetycznego		
ADRES BUDOWY:	BARUCHOWO dz.nr 154 /1 155 /4		
TEMAT:	DETAL OCIEPLENIA		
PROJEKTANT:	mgr inż.arch.Jarosław Pudliński upr.UA-V-7342-5/84/92Wk		
DATA: MARZEC 2016	SKALA 1: 10	nr.rys 19 str. 36	BRANŻA: ARCH



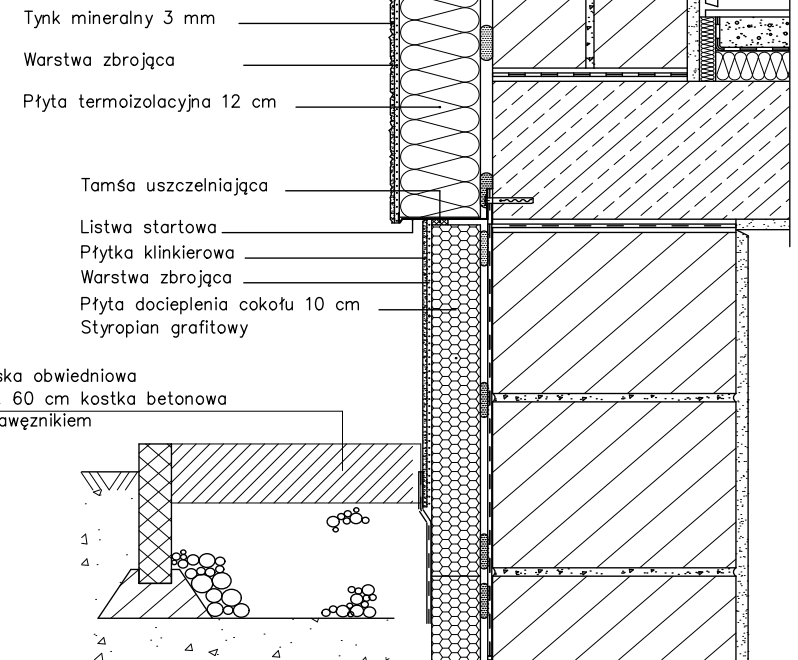
Wykonać ocieplenie ścian
bocznych lukarn dachowych
wraz z odróbką blacharską

Zdemontować ist. pokrycie z blachodachówki
Wykonać ocieplenie
Wykonać obróbki blacharskie

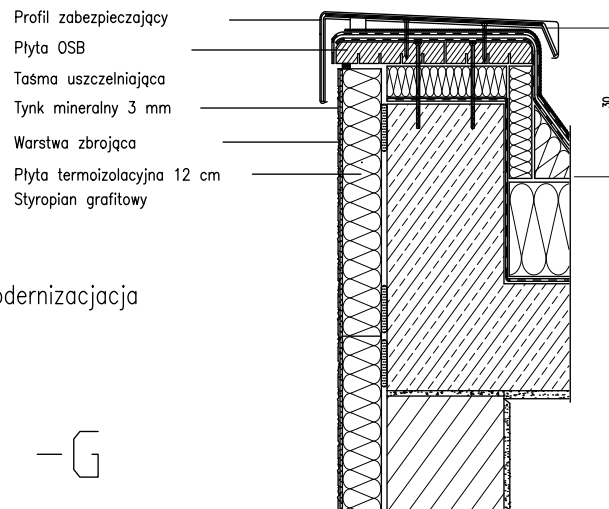
PROJEKTOWANIE I NADZORY BUDOWLANE Marek Kubicki 87-800 Włocławek ul.Jasna 18 B/4			
INWESTOR:	GMINA BARUCHOWO 87-821 BARUCHOWO		
OBIEKT:	TERMOMODERNIZACJA BUDYNKÓW ZESPOŁU SZKÓŁ W BARUCHOWIE wg audytu energetycznego		
ADRES BUDOWY:	BARUCHOWO dz.nr 154 /1 155 /4		
TEMAT:	DETAL OCIEPLENIA		
PROJEKTANT:	mgr inż.arch.Jarostaw Pudliński upr.UA-V-7342-5/84/92Wk		
DATA: MARZEC 2016	SKALA 1: 10	nr.rys 15 str. 32	BRANŻA: ARCH

DET -I

SZCZEGÓŁ OCIEPLENIA COKOŁU



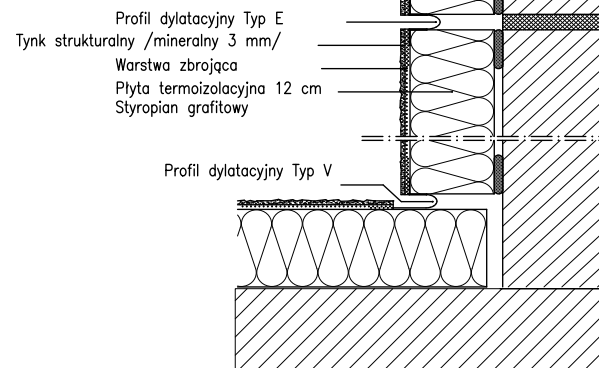
PROJEKTOWANIE I NADZORY BUDOWLANE Marek Kubicki 87-800 Włocławek ul.Jasna 18 B/4			
INWESTOR:	GMINA BARUCHOWO 87-821 BARUCHOWO		
OBIEKT:	TERMOMODERNIZACJA BUDYNKÓW ZESPOŁU SZKÓŁ W BARUCHOWIE wg audytu energetycznego		
ADRES BUDOWY:	BARUCHOWO dz.nr 154 /1 155 /4		
TEMAT:	DETAL OCIEPLENIA		
PROJEKTANT:	mgr inż.arch.Jarostaw Pudliński upr.UA-V-7342-5/84/92Wk		
DATA: MARZEC 2016	SKALA 1: 10	nr.rys 16 str. 33	BRANŻA: ARCH



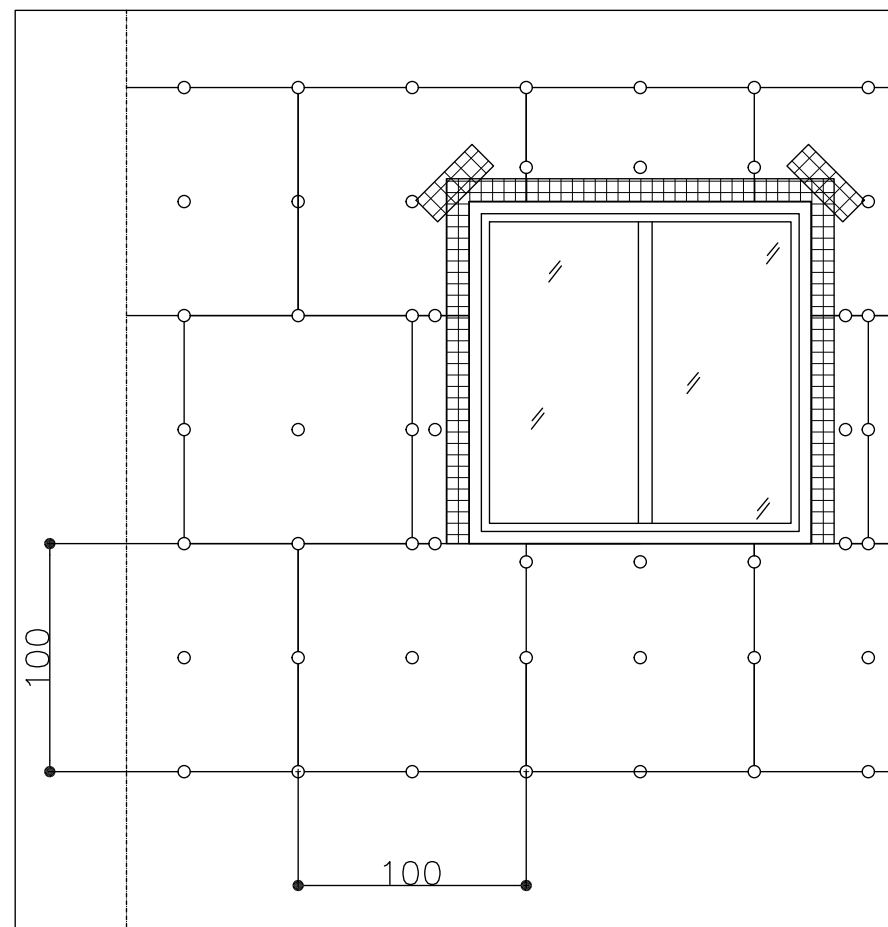
Termomodernizacja

DET - G

DET - H

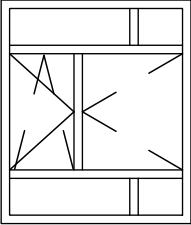
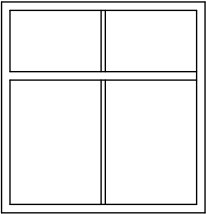
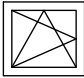
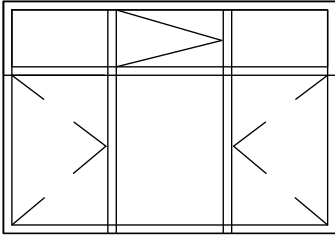
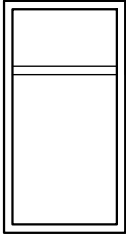
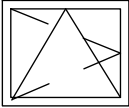


PROJEKTOWANIE I NADZORY BUDOWLANE Marek Kubicki 87-800 Włocławek ul.Jasna 18 B/4			
INWESTOR:	GMINA BARUCHOWO 87-821 BARUCHOWO		
OBIEKT:	TERMOMODERNIZACJA BUDYNKÓW ZESPOŁU SZKÓŁ W BARUCHOWIE wg audytu energetycznego		
ADRES BUDOWY:	BARUCHOWO dz.nr 154 /1 155 /4		
TEMAT:	DETAL OCIEPLENIA		
PROJEKTANT:	mgr inż.arch.Jarosław Pudliński upr.UA-V-7342-5/84/92Wk		
DATA: MARZEC 2016	SKALA 1: 10	nr.rys 18 str. 35	BRANŻA: ARCH



Wzmocnione obramowania otworów:

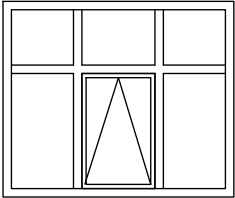
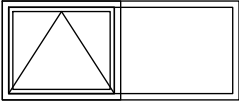
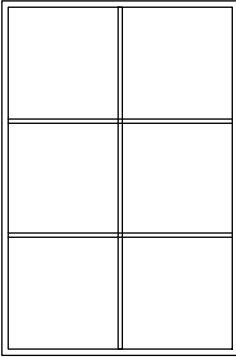
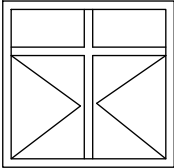
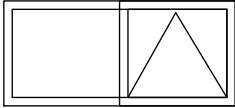
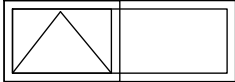
PROJEKTOWANIE I NADZORY BUDOWLANE Marek Kubicki 87-800 Włocławek ul.Jasna 18 B/4			
INWESTOR:	GMINA BARUCHOWO 87-821 BARUCHOWO		
OBIEKT:	TERMOMODERNIZACJA BUDYNKÓW ZESPOŁU SZKÓŁ W BARUCHOWIE wg audytu energetycznego		
ADRES BUDOWY:	BARUCHOWO dz.nr 154 /1 155 /4		
TEMAT:	DETAL OCIEPLENIA		
PROJEKTANT:	mgr inż.arch.Jarosław Pudliński upr.UA-V-7342-5/84/92Wk		
DATA: MARZEC 2016	SKALA 1: 10	nr.rys 20 str. 37	BRANŻA: ARCH

OZNACZENIE	O1	O2	O3	O4	O5	O6
SCHEMAT						
		FIX			FIX	
SZEROKOŚĆ S	170	180	70	310	95	120
WYSOKOŚĆ H	208	200	70	208	208	100
ZEWN/WEWN.	ZEWN.	ZEWN.	ZEWN.	ZEWN.	ZEWN.	ZEWN.
KOLOR	BIAŁE	BIAŁE	BIAŁE	BIAŁE	BIAŁE	BIAŁE
PRZESZKLENIE	DWUSZYBOWE	DWUSZYBOWE	DWUSZYBOWE	DWUSZYBOWE	DWUSZYBOWE	DWUSZYBOWE
MATERIAŁ	PCV	ALU	PCV	PCV	ALU	PCV
PRAWE/LEWE						
ILOŚĆ	107	2	5	7	2	5

ZESTAWIENIE STOLARKI OKIENNEJ

Wymiary okien przed realizacją zlecenia
zmierzyć z natury na budowie

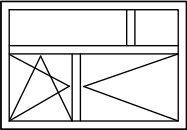
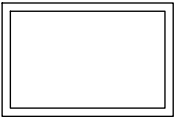
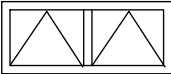
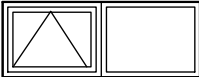
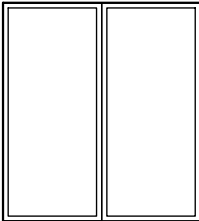

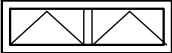
PROJEKTOWANIE I NADZORY BUDOWLANE Marek Kubicki 87-800 Włocławek ul.Jasna 18 B/4			
INWESTOR:	GMINA BARUCHOWO 87-821 BARUCHOWO		
OBIEKT:	TERMOMODERNIZACJA BUDYNKÓW ZESPOŁU SZKÓŁ W BARUCHOWIE wg audytu energetycznego		
ADRES BUDOWY:	BARUCHOWO dz.nr 154 /1 155 /4		
TEMAT:	ZESTAWIENIE STOLARKI OKIENNEJ		
PROJEKTANT:	mgr inż.arch.Jarosław Pudliński upr.UA-V-7342-5/84/92Wk		
DATA: MARZEC 2016	SKALA 1: 100	nr.rys 21 str. 38	BRANŻA: ARCH

OZNACZENIE	07	08	09	010	011	012
SCHEMAT			 FIX			
SZEROKOŚĆ S	210	215	215	153	210	210
WYSOKOŚĆ H	155	90	343	153	95	75
ZEWN/WEWN.	ZEWN.	ZEWN.	ZEWN.	ZEWN.	ZEWN.	ZEWN.
KOLOR	BIAŁE	BIAŁE	BIAŁE	BIAŁE	BIAŁE	BIAŁE
PRZESZKLENIE	DWUSZYBOWE	POLIWĘGLAN 5 KOM.	POLIWĘGLAN 5 KOM.	DWUSZYBOWE	DWUSZYBOWE	DWUSZYBOWE
MATERIAŁ	PCV	PCV	PCV	PCV	PCV	PCV
			ZE WZMOCNIONYM PROFITEM STAŁOWYM			
ILOŚĆ	1	6	6	3	2	2

ZESTAWIENIE STOLARKI OKIENNEJ

Wymiary okien przed realizacją zlecenia
zmierzyć z natury na budowie

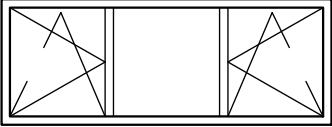
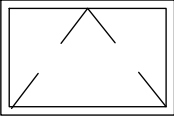
PROJEKTOWANIE I NADZORY BUDOWLANE Marek Kubicki 87-800 Włocławek ul.Jasna 18 B/4			
INWESTOR:	GMINA BARUCHOWO 87-821 BARUCHOWO		
OBIEKT:	TERMOMODERNIZACJA BUDYNKÓW ZESPOŁU SZKÓŁ W BARUCHOWIE wg audytu energetycznego		
ADRES BUDOWY:	BARUCHOWO dz.nr 154 /1 155 /4		
TEMAT:	ZESTAWIENIE STOLARKI OKIENNEJ		
PROJEKTANT:	mgr inż.arch.Jarosław Pudliński upr.UA-V-7342-5/84/92Wk		
DATA: MARZEC 2016	SKALA 1: 100	nr.rys 22 str. 39	BRANŻA: ARCH

OZNACZENIE	013	014	015	016	017	018	019
SCHEMAT		 FIX			 FIX	 FIX	
SZEROKOŚĆ S	170	160	180	177	177	80	180
WYSOKOŚĆ H	120	105	60	60	200	40	40
ZEWN/WEWN.	ZEWN.	ZEWN.	ZEWN.	ZEWN.	ZEWN.	ZEWN.	ZEWN.
KOLOR	BIAŁE	BIAŁE	BIAŁE	BIAŁE	BIAŁE	BIAŁE	BIAŁE
PRZESZKLENIE	DWUSZYBOWE	POLIWĘGLAN 5 KOM.	DWUSZYBOWE	POLIWĘGLAN 5 KOM.	POLIWĘGLAN 5 KOM.	DWUSZYBOWE	DWUSZYBOWE
MATERIAŁ	PCV	PCV	PCV	PCV	PCV	PCV	PCV
ILOŚĆ	3	4	3	2	2	2	3

ZESTAWIENIE STOLARKI OKIENNEJ

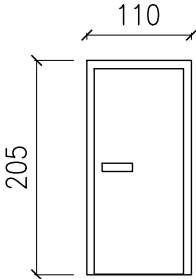
Wymiary okien przed realizacją zlecenia
zmierzyć z natury na budowie

PROJEKTOWANIE I NADZORY BUDOWLANE Marek Kubicki 87-800 Włocławek ul.Jasna 18 B/4			
INWESTOR:	GMINA BARUCHOWO 87-821 BARUCHOWO		
OBIEKT:	TERMOMODERNIZACJA BUDYNKÓW ZESPOŁU SZKÓŁ W BARUCHOWIE wg audytu energetycznego		
ADRES BUDOWY:	BARUCHOWO dz.nr 154 /1 155 /4		
TEMAT:	ZESTAWIENIE STOLARKI OKIENNEJ		
PROJEKTANT:	mgr inż.arch.Jarostaw Pudlinski upr.UA-V-7342-5/84/92Wk		
DATA: MARZEC 2016	SKALA 1: 100	nr.rys 23 str. 40	BRANŻA: ARCH

OZNACZENIE	020	021
SCHEMAT		 Otwierane cięgnami z poziomu podłogi
SZEROKOŚĆ S	310	160
WYSOKOŚĆ H	120	105
ZEWN/WEWN.	ZEWN.	ZEWN.
KOLOR	BIAŁE	BIAŁE
PRZESZKLENIE	DWUSZYBOWE	POLIWĘGLAN 5 KOM.
MATERIAŁ	PCV	PCV
PRAWE/LEWE		
ILOŚĆ	1	2

ZESTAWIENIE STOLARKI OKIENNEJ

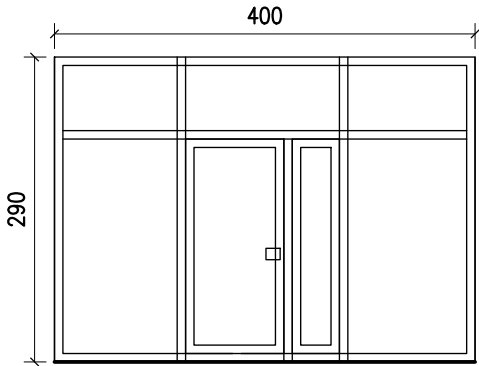
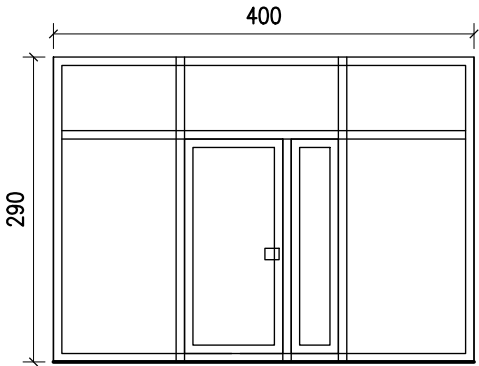
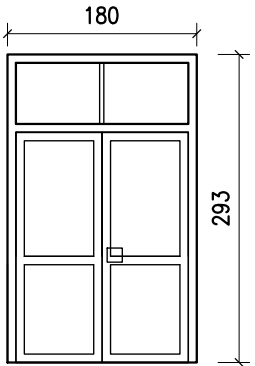
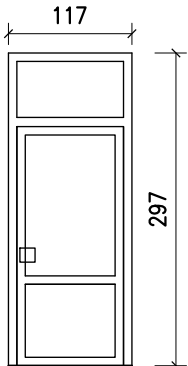
Wymiary okien przed realizacją zlecenia
zmierzyć z natury na budowie

OZNACZENIE	D1
SCHEMAT	 Drzwi Hormann szerokość skrzydła 100 cm EI 30
SZEROKOŚĆ S	110
WYSOKOŚĆ H	205
ZEWN/WEWN.	ZEWN.
KOLOR	BRAZ
PRZESZKLENIE	STALOWE
MATERIAŁ	szt. 1/PRAWE
PRAWE/LEWE	szt. 1
ILOŚĆ	DRZWI OCIEPLONE

ZESTAWIENIE STOL.DRZWIOWEJ

Wymiary okien przed realizacją zlecenia
zmierzyć z natury na budowie

PROJEKTOWANIE I NADZORY BUDOWLANE Marek Kubicki 87-800 Włocławek ul.Jasna 18 B/4			
INWESTOR:	GMINA BARUCHOWO 87-821 BARUCHOWO		
OBIEKT:	TERMOMODERNIZACJA BUDYNKÓW ZESPOŁU SZKÓŁ W BARUCHOWIE wg audytu energetycznego		
ADRES BUDOWY:	BARUCHOWO dz.nr 154 /1 155 /4		
TEMAT:	ZESTAWIENIE STOLARKI OKIENNEJ		
PROJEKTANT:	mgr inż.arch.Jarosław Pudliński upr.UA-V-7342-5/84/92Wk		
DATA: MARZEC 2016	SKALA 1:100	nr.rys 24 str. 41	BRANŻA: ARCH

OZNACZENIE	D5	D2	D3	D4
SCHEMAT				
SZEROKOŚĆ S	400	400	180	117
WYSOKOŚĆ H	290	290	293	297
ZEWN/WEWN.	ZEWN	WEWN	ZEWN.	ZEWN.
KOLOR	BIAŁE	BIAŁE	BIAŁE	BIAŁE
PRZESZKLENIE	DWUSZYBOWE	JEDNA SZYBA GR 6 MM	DWUSZYBOWE	DWUSZYBOWE
MATERIAŁ	ALU	ALU	ALU	ALU
PRAWE/LEWE	LEWE	LEWE	PRAWE	PRAWE
ILOŚĆ	1	1	1	1

ZESTAWIENIE STOL.DRZWIOWEJ

Wymiary okien przed realizacją zlecenia
zmierzyć z natury na budowie

PROJEKTOWANIE I NADZORY BUDOWLANE Marek Kubicki 87-800 Włocławek ul.Jasna 18 B/4			
INWESTOR:	GMINA BARUCHOWO 87-821 BARUCHOWO		
OBIEKT:	TERMOMODERNIZACJA BUDYNKÓW ZESPOŁU SZKÓŁ W BARUCHOWIE wg audytu energetycznego		
ADRES BUDOWY:	BARUCHOWO dz.nr 154 /1 155 /4		
TEMAT:	ZESTAWIENIE STOLARKI DRZWIOWEJ		
PROJEKTANT:	mgr inż.arch.Jarosław Pudliński upr.UA-V-7342-5/84/92Wk		
DATA: MARZEC 2016	SKALA 1:100	nr.rys 25 str. 42	BRANŻA: ARCH